

# Manual de Instruções



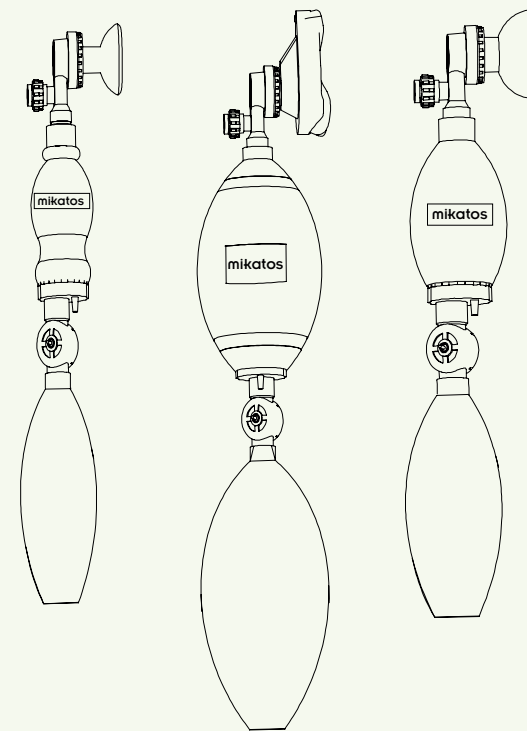
# olá, somos Mikatos®

Por favor, leia cuidadosamente as instruções de uso antes de colocar o aparelho em funcionamento.



# Reanimador Pulmonar Manual Missouri®

IMAGEM MERAMENTE ILUSTRATIVA



# INDICAÇÃO DE USO

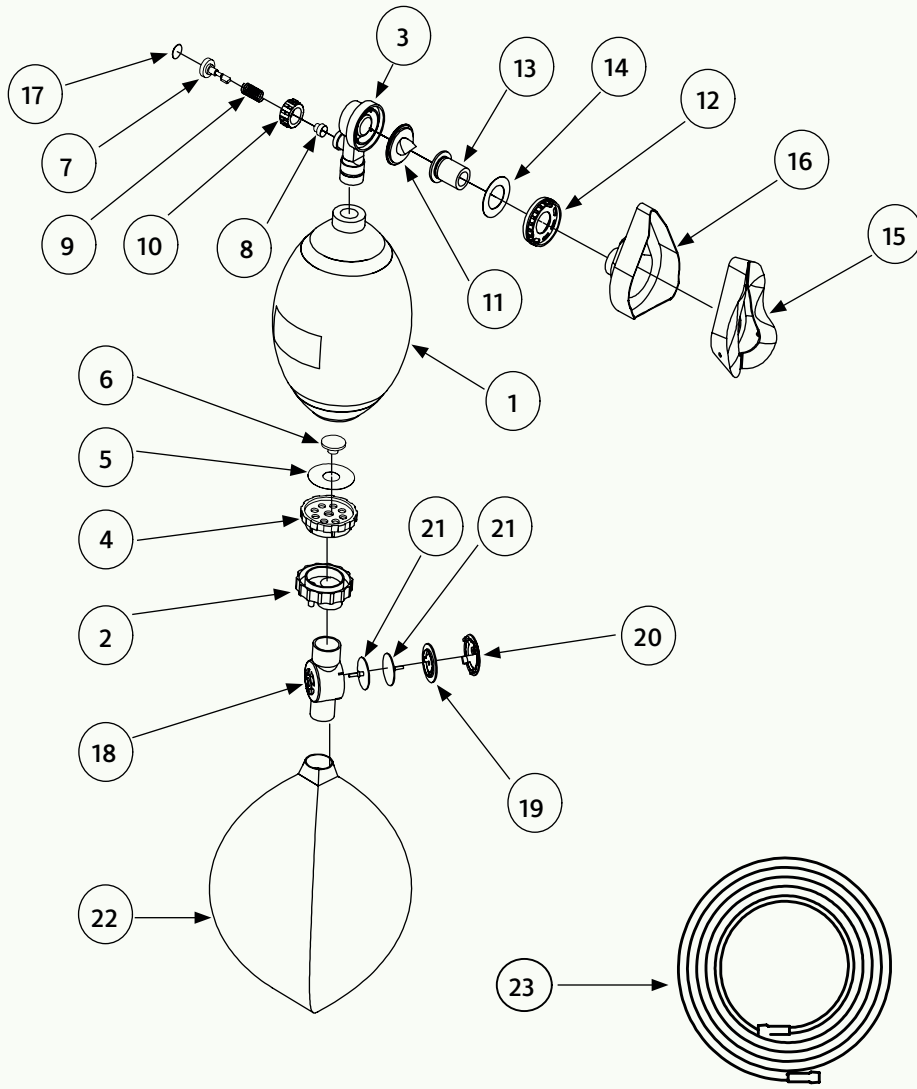
O **Reanimador Pulmonar Manual de Silicone Missouri®** também conhecido como **AMBU (Artificial Manual Breathing Unit)** ou **Unidade Manual de Respiração Artificial**, é utilizado para fornecer ventilação artificial com pressão positiva a pacientes com necessidade de suporte respiratório, sendo o principal dispositivo para esse procedimento durante a reanimação cardiopulmonar nas intubações endotraqueais.

Essas situações requerem a utilização do equipamento: parada respiratória, asfixia, afogamento, infarto, traumas em geral e tudo que pode levar o paciente a ter uma parada cardiorrespiratória. Sua utilização ocorre após as compressões torácicas auxiliando na ventilação pulmonar e consequente reabilitação respiratória.

O produto é muito utilizado em situações de resgate e primeiros socorros por ser um item indispensável, ele também é bastante empregado em UTI (**Unidade de Terapia Intensiva**) e salas de emergência.

# Componentes do produto

## Reanimador Pulmonar de Silicone Missouri



ITEM	QNTD	DESCRIÇÃO
1	1	BALÃO AUTOINFLÁVEL EM SILICONE
2	1	TAMPA DA VÁLVULA DO REANIMADOR
3	1	CORPO DA VÁLVULA FRONTAL
4	1	CORPO DA VÁLVULA TRASEIRA
5	1	MEMBRANA DA VÁLVULA TRASEIRA
6	1	PINO VÁLVULA TRASEIRA
7	1	PINO DE SEGURANÇA
8	1	BUCHA DO PINO DE SEGURANÇA
9	1	MOLA DO PINO DE SEGURANÇA
10	1	CORPO DO PINO DE SEGURANÇA
11	1	MEMBRANA DE ALÍVIO (BICO DE PATO)
12	1	TAMPA DA VÁLVULA FRONTAL
13	1	CONEXÃO DA VÁLVULA FRONTAL
14	1	MEMBRANA DA VÁLVULA DIANTEIRA DE RESPIRO
15	1	COXIM ANATÔMICO
16	1	BOJO
17	1	ETIQUETA 60 cm H2O
18	1	VÁLVULA DO SACO RESPIRATÓRIO
19	1	TAMPA INTERNA DA VÁLVULA INTERMEDIÁRIA
20	1	TAMPA DA VÁLVULA INTERMEDIÁRIA
21	2	PINO DA VÁLVULA INTERMEDIÁRIA
22	1	SACO RESERVATÓRIO (DESCARTÁVEL)
23	1	EXTENSÃO DE OXIGÊNIO (DESCARTÁVEL)

## CUIDADOS DO PROFISSIONAL

---

- ✓ Abrir a boca do paciente e limpar todas as secreções das vias aéreas;
- ✓ Inclinar a cabeça do paciente totalmente para trás e empurrar a mandíbula para cima com o pescoço esticado para abrir a via aérea;
- ✓ Introduzir o tubo orofaríngeo cuidadosamente na boca do paciente de modo a evitar que ele possa ferir a própria língua ou as áreas próximas;
- ✓ Colocar a máscara cobrindo a boca e o nariz do paciente, fixando-a firmemente utilizando os dedos indicador e polegar;
- ✓ Com a outra mão comprima o balão de forma ritimada aplicando uma pressão adequada de modo a facilitar a respiração do paciente

## OBRIGATÓRIO

---

- ✓ Observar se o tórax do paciente expande cada vez que o ar é insuflado e se comprime quando é expirado
- ✓ Os **Reanimadores** só devem ser utilizados por pessoas que tenham recebido treinamento e qualificação para o procedimento de reanimação pulmonar.

---

# Procedimentos operacionais e instruções de uso

---

## UTILIZAÇÃO

---

- ✓ Para obter melhores resultados escolher um **Reanimador** adequado para cada paciente, de forma que o modelo e tamanho adaptem-se de forma correta ao formato do rosto do paciente;
- ✓ O **Reanimador** poderá ser ligado à fontes de alimentação de gás Oxigênio fixas ou portáteis, ajustando-se o fluxo para o correto enchimento da bolsa reservatório;
- ✓ A inspiração e expiração serão mantidas de acordo com a forma ritmada que o balão autoinflável do **Reanimador** for pressionado.

### VERIFICAR SE A VENTILAÇÃO ESTÁ ADEQUADA, OBSERVANDO AS SEGUINTE CONDIÇÕES:

---

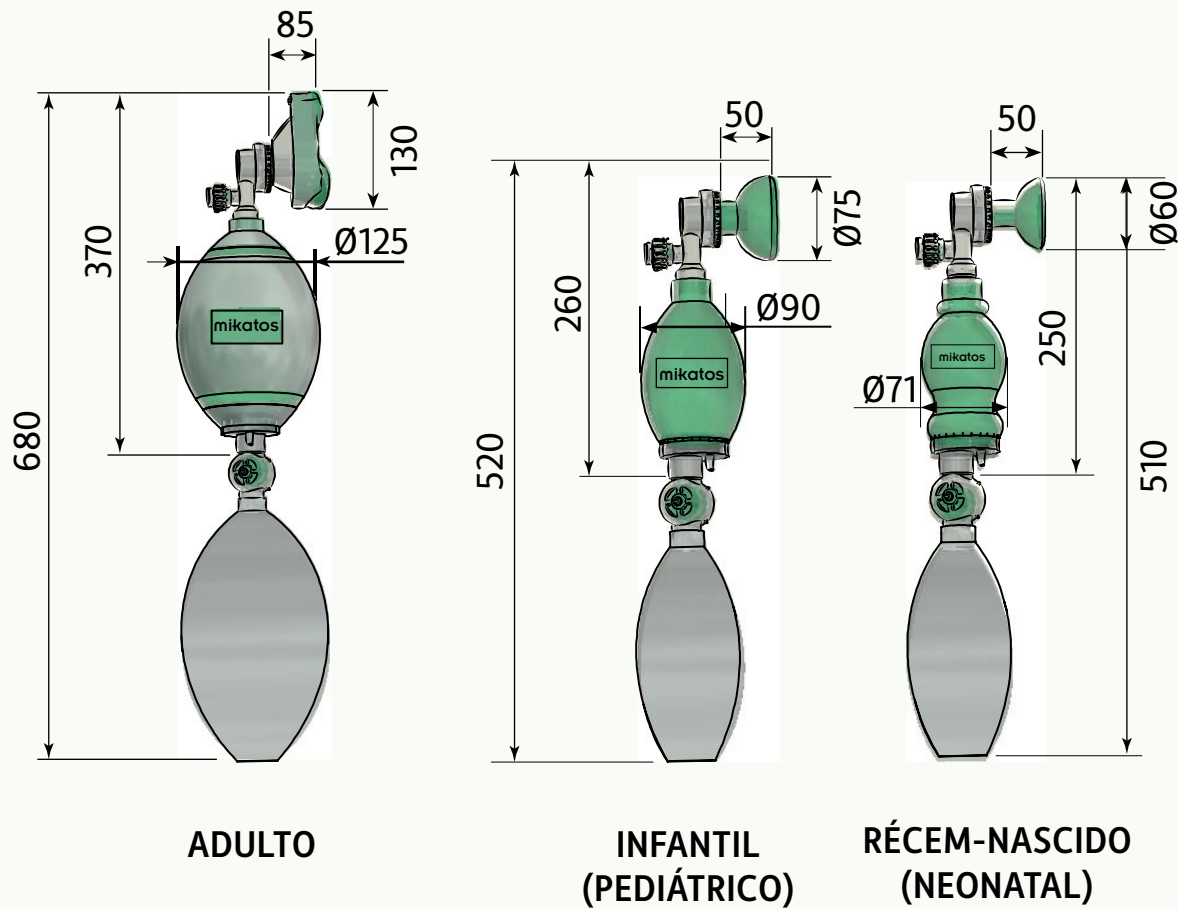
- ✓ Cor da face e dos lábios do paciente, através da máscara transparente;
- ✓ Expansão pulmonar adequada;
- ✓ Se a válvula de escape pode ser aberta e fechada normalmente;
- ✓ Se a bolsa reservatório enche quando for ligada na alimentação do cilindro de gás Oxigênio.

---

# Procedimentos operacionais e instruções de uso

---

## DIMENSÕES GERAIS DO REANIMADOR MANUAL PULMONAR



- ✓ Extensão com conector: 2,0 m (metros)
- ✓ Conector universal com diâmetro de 150 milímetros (tubo orotraqueal)
- ✓ Ligação da fonte de alimentação de gás Oxigênio na válvula traseira do Reanimador



## DIMENSÕES EM EMBALAGEM (APROXIMADO)

TAMANHO	ALTURA (H)	COMPRIMENTO (C)	LARGURA (L)
✓ ADULTO	✓ 32	✓ 25	✓ 14
✓ INFANTIL (PEDIÁTRICO)	✓ 28	✓ 20	✓ 10
✓ RECÉM NASCIDO (NEONATAL)	✓ 23	✓ 20	✓ 08

DIMENSÕES EM MILÍMETROS

# COMPONENTES

## 321. REANIMADOR PULMONAR DE SILICONE (PEDIÁTRICO)

- ✓ 01 - SACO RESERVATÓRIO DE 1.000 ML (DESCARTÁVEL)
- ✓ 01 - EXTENSÃO COM CONECTOR EM PVC (DESCARTÁVEL)
- ✓ 01 - MÁSCARA DE SILICONE INFANTIL (PEDIÁTRICO)
- ✓ 01 - BALÃO DE SILICONE AUTO INFLÁVEL DE 500 ML
- ✓ 01 - MEMBRANAS EM SILICONE (POP-OFF)
- ✓ 01 - VÁLVULA DE REINALAÇÃO (POP-OFF)
- ✓ 01 - VÁLVULA DO RESERVATÓRIO OU VÁLVULA INTERMEDIARIA
- ✓ 01 - MANUAL DE INSTRUÇÕES COM CERTIFICADO DE GARANTIA
  
- ✓ 01 - O REANIMADOR PULMONAR MANUAL MISSOURI® É EMBALADO TODOS OS ACESSÓRIOS EM EMBALAGEM PLÁSTICA (NORMAL UTILIZADA).

NOTA : BOLSA COM ZÍPER MEDIANTE PEDIDO

## 322. REANIMADOR PULMONAR DE SILICONE (NEONATAL)

- ✓ 01 - SACO RESERVATÓRIO DE 1.000 ML (DESCARTÁVEL)
- ✓ 01 - EXTENSÃO COM CONECTOR EM PVC (DESCARTÁVEL)
- ✓ 01 - MÁSCARA DE SILICONE RECÉM-NASCIDO (NEONATAL)
- ✓ 01 - BALÃO DE SILICONE AUTO INFLÁVEL DE 250 ML
- ✓ 01 - MEMBRANAS EM SILICONE (POP-OFF)
- ✓ 01 - VÁLVULA DE REINALAÇÃO (POP-OFF)
- ✓ 01 - VÁLVULA DO RESERVATÓRIO OU VÁLVULA INTERMEDIARIA
- ✓ 01 - MANUAL DE INSTRUÇÕES COM CERTIFICADO DE GARANTIA
  
- ✓ 01 - O REANIMADOR PULMONAR MANUAL MISSOURI® É EMBALADO TODOS OS ACESSÓRIOS EM EMBALAGEM PLÁSTICA (NORMAL UTILIZADA).

NOTA : BOLSA COM ZÍPER MEDIANTE PEDIDO

# COMPONENTES<sup>1</sup>

## 320. REANIMADOR PULMONAR DE SILICONE ADULTO

---

- ✓ 01 - SACO RESERVATÓRIO DE 2.750 ML (DESCARTÁVEL)
- ✓ 01 - EXTENSÃO COM CONECTOR EM PVC (DESCARTÁVEL)
- ✓ 01 - MÁSCARA TRANSPARENTE ADULTO
- ✓ 01 - BALÃO DE SILICONE AUTO INFLÁVEL DE 1.600 ML
- ✓ 01 - MEMBRANAS EM SILICONE
- ✓ 01 - VÁLVULA DE REINALAÇÃO (POP-OFF)
- ✓ 01 - VÁLVULA DO RESERVATÓRIO OU VÁLVULA INTERMEDIARIA
- ✓ 01 - MANUAL DE INSTRUÇÕES COM CERTIFICADO DE GARANTIA
- ✓ 01 - O REANIMADOR PULMONAR MANUAL MISSOURI® É EMBALADO TODOS OS ACESSÓRIOS EM EMBALAGEM PLÁSTICA (NORMAL UTILIZADA).

NOTA : BOLSA COM ZÍPER MEDIANTE PEDIDO

## MODELOS

---

- ✓ 01 - Reanimador Pulmonar Manual Adulto Missouri®
- ✓ 01 - Reanimador Pulmonar Manual Infantil (Pediátrico) Missouri®
- ✓ 01 - Reanimador Pulmonar Manual Recém Nascido (Neonatal) Missouri®

## VÁLVULA DE SEGURANÇA

---

- ✓ 01 - Reanimador de Silicone Adulto  
*60 cm H2O +/- 5 cm H2O*
- ✓ 01 - Reanimador de Silicone Infantil (Pediátrico)  
*40 cm H2O +/- 5 cm H2O*
- ✓ 01 - Reanimador de Silicone Recém-Nascido (Neonatal)  
*40 cm H2O +/- 5 cm H2O*

## INSTRUÇÕES GERAIS

---

A limpeza e desinfecção de produtos médicos servem para proteger o paciente, o usuário e terceiros e para maior preservação dos produtos médicos-hospitalares. A validade dos produtos é estipulada pelo desempenho correto e pelo manuseamento cuidadoso.

## LIMPEZA E DESINFECÇÃO

---

Para realizar os procedimentos de limpeza o **Reanimador** deverá ser totalmente desmontado. Realizar o procedimento sempre que trocar de paciente, evitando assim contaminação. As partes externas poderão ser limpas com um pano limpo, macio e umedecido, cuidado para que nenhum resíduo de produto de limpeza se acumule nas conexões do equipamento. Após a limpeza, seque com um pano, macio e seco.

# Orientações para cuidados e limpeza

---



## Esterilização

Desmontar os componentes de forma adequada para esterilização e colocar em autoclave à 134°C por 03 (três) minutos.

Saco reservatório e a extensão **não são autoclaváveis**.

## ADVERTÊNCIAS E PRECAUÇÕES

O **Reanimador** nunca deve ser utilizado em ambientes tóxicos ou áreas perigosas onde não existam filtros de purificação para gases.

Não remover a bolsa reservatório se o Oxigênio não estiver sendo fornecido, pois isto prejudicará ou obstruirá a respiração do paciente.

**NUNCA** remover a mola da válvula unidirecional tipo pop-off, pois poderá ocasionar em aumento de intensidade da pressão.

**NUNCA** utilizar objetos cortantes para remover qualquer resíduos do balaão auto-inflável.

O **Reanimador** deve ser armazenado em local seco, fresco e ventilado, não deixe o produto exposto à luz do sol.

**NUNCA** utilize óleo, graxa ou qualquer substância com derivados de Hidrocarbonetos em nenhuma parte do Reanimador.

A higienização é fundamental para evitar contaminação que podem prejudicar o profissional e o paciente.

# Orientações para cuidados e limpeza



# CERTIFICADO DE GARANTIA

A MIKATOS INDÚSTRIA, COMÉRCIO, SERVIÇOS E IMPORTAÇÕES EIRELI, assegura ao proprietário do produto, Garantia contra eventuais defeitos de fabrica pelo prazo de **01 ano** no Manual de Instruções e Garantia a contar da data da **Nota Fiscal** de compra do cliente/usuário.

Estão **cobertas** pela Garantia, as peças que comprovadamente apresentarem defeitos de fabricação ou fadiga anormal de material.

A Garantia será **perdida** nos casos de: uso indevido ou desacordo com as instruções do fabricante, utilização de acessórios, partes e peças não autorizadas, reparos não efetuados pela Assistência Técnica Autorizada ou qualquer outro.

Eventuais despesas de transportes entre domicílio e Assistência Técnica e outras que se façam necessárias correrão por conta do cliente/ usuário do produto.



Fabricado e distribuído por:

**MIKATOS INDÚSTRIA, COMÉRCIO, SERVIÇOS E IMPORTAÇÃO EIRELI.**

CNPJ: 05.030.501/0001-34 - INDÚSTRIA BRASILEIRA  
ESTRADA DE SÃO JUDAS N° 325 - PARQUE ESPLANADA - EMBU DAS ARTES/SP  
CEP: 06817-170 - SAC - (11) 4781-8001

RESPONSÁVEL TÉCNICO - ENGENHEIRO ANTONIO CARLOS SIMÕES  
CONFEA – CREA/SP – N° 060113888-1

**REGISTRO DE PRODUTO NO MINISTÉRIO DA SAÚDE - ANVISA- M.S: N° 80218930007**

**VALIDADE DO PRODUTO: 02 ANOS**